

## Bachelor Soziologie

### Teilnahme

Insgesamt wurden 341 Bachelorstudierende des Studiengangs Soziologie der Fakultät für Sozialwissenschaften zur Online-Befragung eingeladen, von denen 40 an der Befragung teilnahmen.

### Arbeitsbelastung

Im ersten Frageblock sollten Studierende angeben, wie viel Zeit sie für Lehrveranstaltungen und das Selbststudium in Zeitstunden à 60 Minuten aufwenden.

Die folgende Tabelle 1 zeigt den durchschnittlichen studentischen Arbeitsaufwand für das Bachelorstudienfach Soziologie.

Tabelle 1: Durchschnittlicher Workload der Studierenden des Bachelorstudienfachs Soziologie

<b>Bachelor Soziologie</b>	
<b>Zeitaufwand für Lehrveranstaltungen</b>	
Mittelwert	8,94
Median	9
N	39
<b>Zeitaufwand für Selbststudium</b>	
Mittelwert	22,35
Median	20
N	39
<b>Summe Workload</b>	
Mittelwert	<b>31,29</b>
Median	<b>29</b>
N	39

Anschließend wurden Studierende zu ihren zusätzlich zum Studium durchgeführten Aktivitäten wie Erwerbstätigkeit, ehrenamtliches Engagement und familiären Verpflichtungen befragt. Von den Befragten hatten 84,6% der Studierenden der Soziologie zusätzliche Verpflichtungen zu ihrem Studium, 15,4% hatten keine.

Die folgende Tabelle 2 stellt die Zeitangaben für die zusätzlich zum Studium durchgeführten Tätigkeiten dar.

Tabelle 2: Durchschnittlicher Zeitaufwand für zusätzlich zum Studium durchgeführte Aktivitäten der Studierenden des Bachelorstudienfachs Soziologie

<b>Bachelor Soziologie</b>	
<b>Zeitaufwand für Erwerbstätigkeit</b>	
Mittelwert	10,45
Median	9,5
N	22
<b>Zeitaufwand für außeruniversitäres Engagement</b>	
Mittelwert	3,94
Median	3,5
N	8
<b>Zeitaufwand für universitäres Engagement</b>	
Mittelwert	10,38
Median	3,5
N	8
<b>Zeitaufwand für Familienangelegenheiten</b>	
Mittelwert	6,13
Median	4,5
N	8
<b>Zeitaufwand für sonstige Tätigkeiten</b>	
Mittelwert	7,17
Median	5
N	9

### Empfundene Arbeitsbelastung

Ein weiterer wichtiger Baustein war es, Studierende zu ihrem Belastungserleben zu befragen. Hier sollten Studierende anhand einer fünfstelligen Antwortskala angeben, (1) wie sie ihren angegebenen Zeitaufwand für die zurückliegende Woche im Vergleich zu den vorangegangenen Wochen beurteilen, (2) wie sie die Arbeitsbelastung durch ihr Studium über das gesamte Semester empfinden, (3) ob sie die Belastung durch das Studium sehr gut ertragen und (4) ob sie die Arbeitsmenge sehr gut bewältigen können.

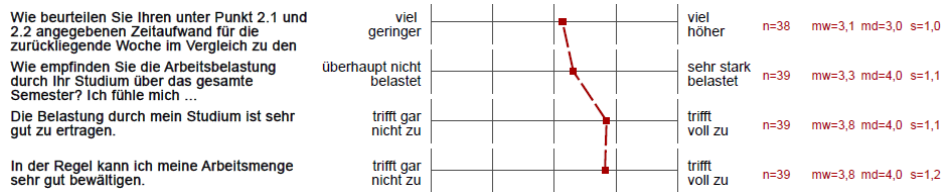


Abbildung 1: Arbeitsbelastung im Bachelorstudiengang Soziologie

### Prüfungsleistungen

Damit die Arbeitsbelastung besser erfasst werden kann, wurden Studierende nach ihren Prüfungsleistungen in ihrem Hauptfach während der Vorlesungszeit und der vorlesungsfreien Zeit gefragt. Die offene Frage „Sonstige Leistungen“ wurde aus den gemachten Angaben der Studierenden kodiert und anschließend wurden Häufigkeitszählungen vorgenommen. Die folgende Abbildung 2 zeigt die von den Studierenden zu erbringenden Prüfungsleistungen im Frühjahrssemester 2015.

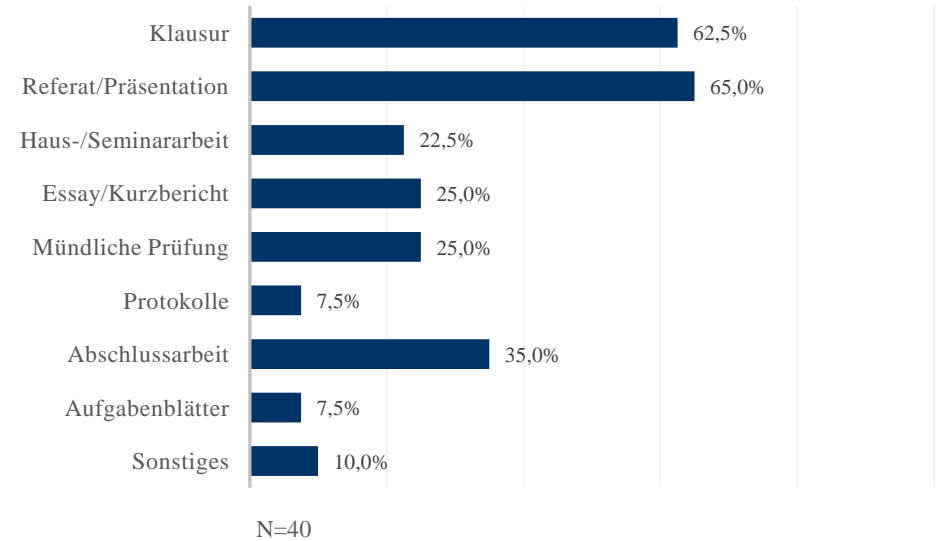
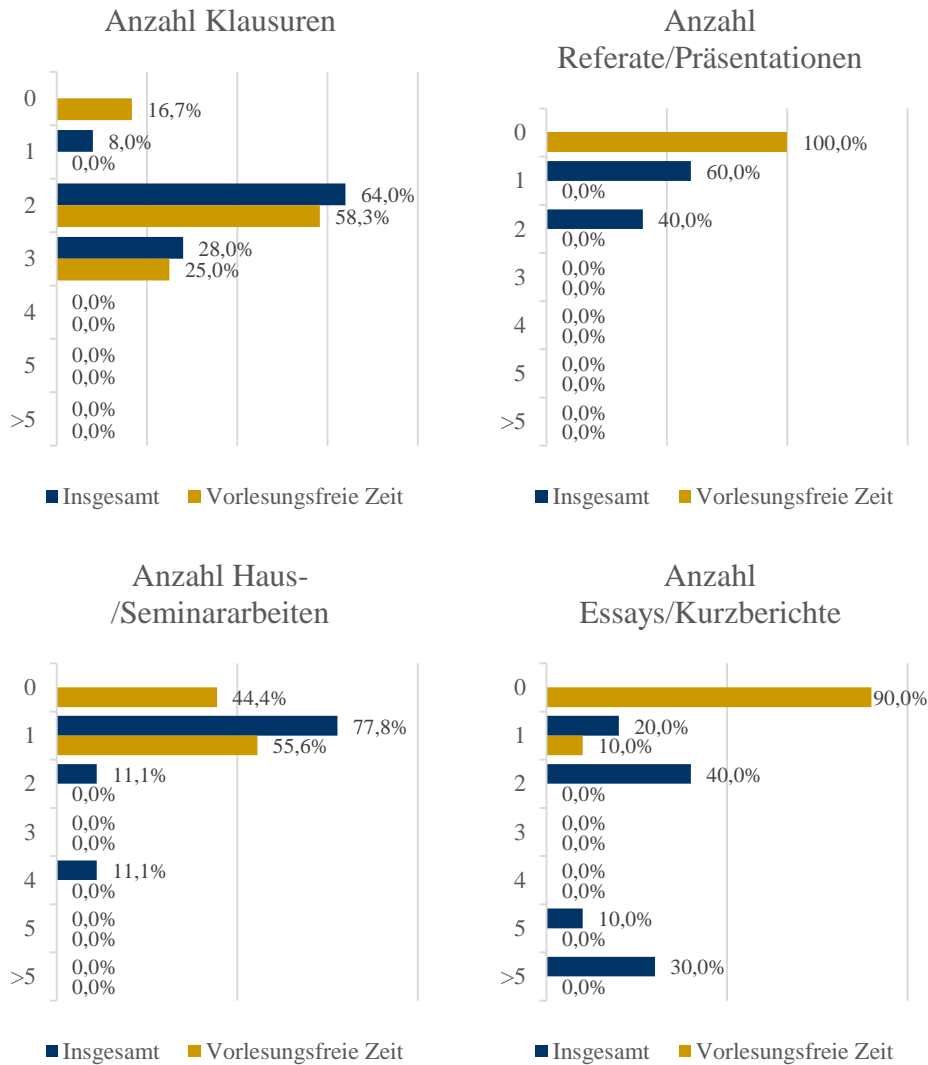


Abbildung 2: Prüfungsleistungen im Bachelorstudienfach Soziologie im FSS 2015

Die folgende Tabelle 3 zeigt die Anzahl der zu erbringenden Prüfungsleistungen im Bachelorstudienfach Soziologie während der Vorlesungszeit sowie in der vorlesungsfreien Zeit.

Tabelle 3: Anzahl der zu erbringenden Prüfungsleistungen in der Vorlesungszeit und der vorlesungsfreien Zeit im Studienfach Bachelor Soziologie



### Aktuelles Studium

Die Mehrheit der Studierenden befindet sich im zweiten (35,0%), vierten (20,0%) oder sechsten (35,0%) Semester.

Alle Bachelorstudierenden der Soziologie belegen ein Beifach. Die folgende Abbildung 3 zeigt die Wahl der Beifächer, geordnet nach der Häufigkeit der Wahl.

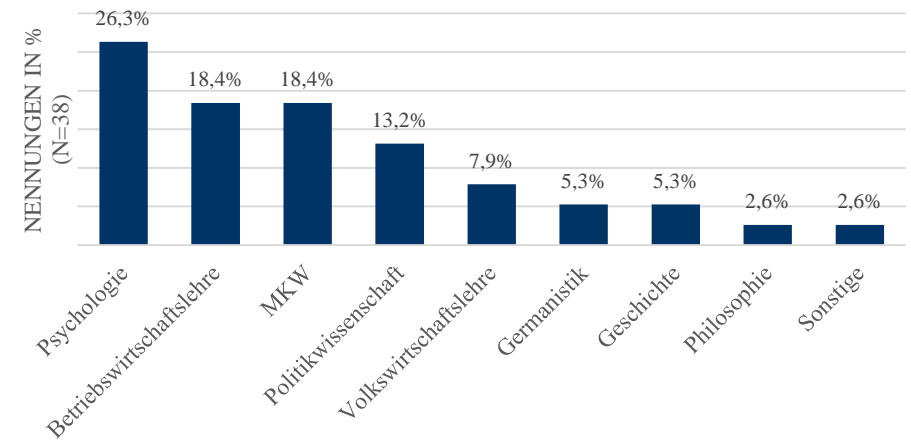


Abbildung 3: Beifächer im Bachelor Soziologie im FSS 2015